

# 科视Christie Mirage

学术部门  
航空  
汽车  
政府机构  
重型机械  
博物馆

国家实验室  
石油和天然气  
研发  
科学和生物技术  
主题乐园



## 性能出色的3D立体投影机

若您要求最高分辨率、最高帧率、图像稳定可靠、无可匹敌的投影机，毋庸寻找，采用DLP®技术的科视Christie Mirage 系列投影机将是您的最佳选择。作为现有3D立体投影机中的旗舰产品，科视Christie Mirage 系列是世界首个达到120赫兹性能的4K分辨率三芯片DLP®投影机，展现出前所未有的卓越性能。

科视Christie Mirage 系列采用独特的 3D 应用设计，行业领先的DLP技术和无与伦比的科视技术，如科视TruLife™电子产品，呈现出美轮美奂的图像质量及出色的稳定性和可靠性。科视Christie Mirage 系列为所有2D以及沉浸环境提供高分辨率的细腻逼真、栩栩如生的图像，创造出令人身临其境的氛围来迎接当今 3D/可视化行业的高要求和新挑战。科视Christie Mirage 系列使您的视觉幻想变为现实。

**CHRISTIE®**

## 科视Christie Mirage 系列

作为专业 3D/可视化的行业先锋，科视Christie了解您通常所面临的独特视觉挑战。我们认为沉浸式、立体感和互动性对于现代和谐的视觉环境极为重要，而产品的灵活性、可靠性、低维护和低耗材也至关重要。

科视Christie Mirage 系列支持120赫兹帧速率，具有几何变形和边缘融合功能和多种 2D/3D 输入选项，成为3D/可视化应用强大的多功能平台。科视Christie Mirage 系列使用寿命长，性能稳定，并拥有可靠的科视服务和专业技术支持，是能满足您大型投影需要的绝佳之选。



科视Christie Mirage 4K

若需要以最高分辨率呈现出逼真的色彩，畅享大型明丽的3D沉浸式体验，那么相信科视Christie Mirage 4K将超越您对图像的预期效果。科视Christie Mirage 4K配有独有每秒12亿像素浮点构建的科视TruLife™电子平台，是世界首款能够以120赫兹展现4096 x 2160 3D分辨率的投影机。在独特的氙灯照明下，科视Christie Mirage 4K能完美呈现真实而逼真的画面和栩栩如生的色彩，及高达35,000流明的亮度，为用户带来最明亮的3D沉浸式体验。



科视Christie Mirage J系列

科视Christie Mirage J 系列特征是小巧便捷、功能强大。在独特的氙灯照明下，科视Christie Mirage J 系列呈现出令人难以置信的逼真图像。此系列配有结实小巧的底座，无论单独使用还是作为大型项目的一部分，都不失为理想的解决方案。科视Christie Mirage J 系列提供 6500 流明至20,000流明的亮度和三种分辨率：SXGA+、HD 和 WUXGA。若您的项目需要色彩逼真、性能稳定、灵活便捷的投影机，科视Christie Mirage J 系列将是您的不二之选。



### 科视Christie Mirage M系列

若您需要选择 3D 性能出色，整体运行成本低的投影机，科视Christie Mirage M 系列无疑是呈现高分辨率、立体动感投影的完美解决方案。此款投影机小巧紧凑、易于安装调试并配有双灯P-VIP照明，因而工作效率高，使用寿命长，运行成本低。科视Christie Mirage M 系列呈现 6300 ANSI 流明至 12,500 ANSI 流明的亮度，提供 WXGA、SX+ 和 HD WUXGA (1920 x 1200) 的分辨率选项，是适合各种应用及预算的解决方案。



### 科视Christie Mirage WU-L/ Mirage WQ-L

科视Christie Mirage WU-L/WQ-L投影机采用单片 DLP®和固态全光谱LED照明，提供精确逼真的色彩，在连续使用60,000小时（大约 6.5 年）生命周期内性能稳定。科视Christie Mirage WU-L/WQ-L具有WUXGA和WQXGA 分辨率，提供双输入3D模式用于主被动转换，提供120赫兹最高性能3D视频内容。

## 科视Christie Mirage 系列的先进特色



### 科视Christie TruLife

科视Christie TruLife 电子平台是高刷新率和高分辨率的强大组合,可支持每秒高达十亿像素的视频处理通道,造就稳定顺畅、美轮美奂的图像质量。



### 科视Christie MotoBlend 边缘融合 技术

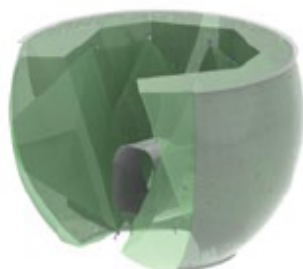
科视Christie MotoBlend™边缘融合技术凭借动态内容方面的广泛经验,实现了提高系统对比度同时优化黑景应用的自动光学融合。

### 科视Christie ArrayLOC

可以实时持续管理矩阵中所有投影机的亮度和色彩空间,无额外的延时。它可于二秒内实现色彩和亮度平衡的同步自我调节,减少了仿真显示的时间、人工和成本消耗。

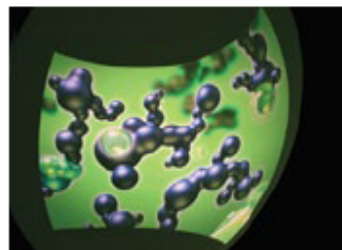
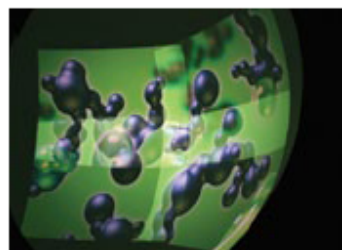
### 科视Christie AutoCal 自动校准技 术

科视Christie AutoCal™能自动校准平面、柱面和球面上的投影图像,并将它调整到最佳视觉配置。手指轻触启动专业图像校准功能呈现稳定连贯的画面,加以系统维护检修期的缩短将不断提高生产率。



### 科视Christie Twist

作为使用便捷的选项,科视Christie Twist™几何变形技术可管理投影机阵列,将其像素投影到任何表面,呈现出完美几何图形和像素对齐。科视 Christie Twist 具有更加强大的图像矫正功能和专业的边缘融合功能,能够满足阵列化投影机的运行要求,使它们呈现单一、均匀的显示效果。

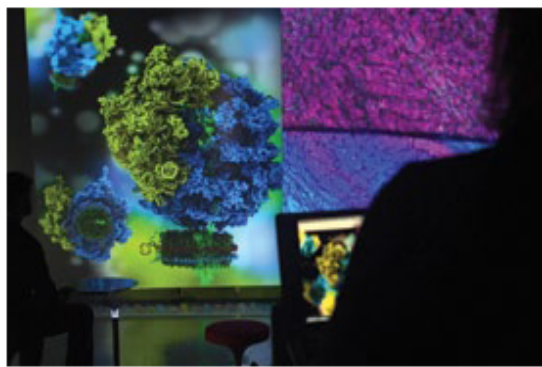


▲ 科视Christie Twist 无论在任何形状或表面上都能增强几何变形和边缘融合功能。

▶ 科视Christie AutoCal自动校准技术使投影显示更易于配置和保持。

## 服务与支持

科视Christie了解每位客户都面临独特的商业挑战、有着不同的需求。我们出色的安装过程源于全球年复一年的成功安装经验。我们的工程服务，无论是设计、安装、整合还是全面培训与技术支持都遵循 ISO 认证的项目管理操作。我们自始至终将为您的项目提供如期守时、符合预算、可靠卓越的一条龙服务。



- ▲ 北卡罗莱纳州立大学的亨特图书馆教学和可视化实验室在 80英尺的三面显示墙上 呈现270 度无缝衔接的视觉投影。
- ▲ 2012 韩国丽水世博会的乐天馆内推出首个 360 度全景模拟飞行项目。16台科视Christie WU12K-M WUXGA 3 片 DLP 投影机在馆内的小型游乐场放映“快乐世界”的虚拟视觉画面来模拟乘坐热气球飞行。

## 主动和被动立体显示

3D 内容支持三种不同的 3D 输入模式：双输入 3D、全帧率 3D输入和3D倍频能实现最高信号源兼容性和优秀的防抖性能，而无需被动-主动转换器。

模式 1：全帧率 3D 输入1- 原始帧率输入/原始帧率输出

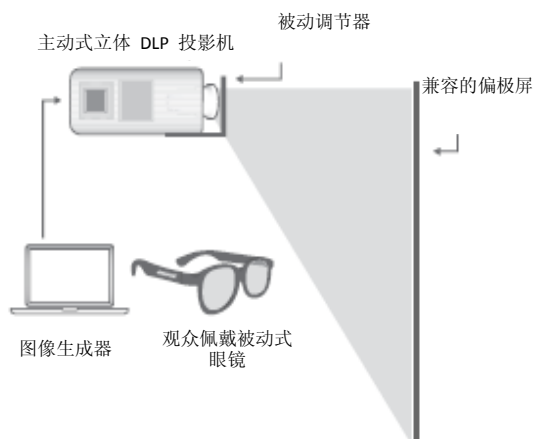
模式 2：双输入 3D - 双锁帧输入（一个输入左眼信号，另一个输入右眼信号），投影机合并两个信号（交互模式）后以120Hz输出显示

模式 3：3D倍频- 投影机接受 以60赫兹逐步扫描的内容（每只眼 30赫兹），并以帧率加倍的方式投影显示

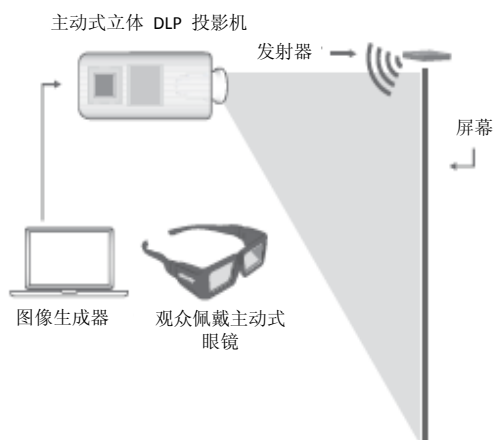
1Mirage WQ-L 不支持全帧率的 3D 输入



## 观看被动立体影像—单台投影机



## 观看主动立体影像—单台投影机



#### 公司分支机构

美国科视数字系统有限公司  
美国-赛普拉斯  
电话: 714 236 8610

加拿大科视数字系统有限公司  
加拿大-基奇纳  
电话: 519 744 8005

#### 独立销售 顾问办事处

意大利  
电话: +39 (0) 2 9902 1161

#### 全球办事处

澳大利亚  
电话: +61 (0)7 3844 9514

巴西  
电话: +55 (11) 2548 4753

中国(北京)  
电话: +86 10 6561 0240

中国(上海)  
电话: +86 21 6278 7708

东欧和  
俄罗斯联邦  
电话: +36 (0) 1 47 48 100

法国  
电话: +33 (0) 1 41 21 44 04

德国  
电话: +49 2161 664540

印度  
电话: +91 80 6708 9999

日本(东京)  
电话: 81 3 3599 7481

韩国(首尔)  
电话: +82 2 702 1601

南非共和国  
电话: +27 (0)11 510 0094

新加坡  
电话: +65 6877 8737

西班牙  
电话: +34 91 633 9990

阿联酋  
电话: +971 4 3206688

英国  
电话: +44 (0) 118 977 8000



欲了解最新的规格信息, 敬请访问 [www.Christiedigital.com](http://www.Christiedigital.com)



(2013)美国科视数字系统公司保留所有权利。所有品牌名称和产品名称均为其各自持有人的商标、注册商标或商标名称。加拿大科视数字系统有限公司的管理系统通过ISO9001和ISO14001认证。性能参数均为典型参数。研究仍在进行, 如有规格参数变化, 恕不另行通知。  
采用回收纸张于加拿大印刷。3623 9月13日

# CHRISTIE®