

科视Christie HS 系列

性能卓越的1DLP 激光投影机

礼堂
企业场所和会议室
娱乐景点行业
宗教场所

酒店
现场活动和会议
租赁和舞台
贸易展



CHRISTIE®

全能型产品 超群实力, 任你享有

HS 系列是科视Christie 研发的高性能1DLP® 激光投影机, 几乎可为所有常用应用提供强大、可靠、经济的解决方案。科视Christie BoldColor 技术让色彩看起来更加逼真自然。HS 系列树立了亮度、色彩精度、功率和体积的新标准, 揭开了 1DLP 技术的新篇章。

D13WU2-HS, DWU1612-HS 和 DWU2022-HS: 轻量设计, 高亮度效果, 接口丰富, 支持3D功能

得益于科视Christie BoldColor 技术增强色彩精度, 可在 WUXGA 分辨率下呈现精彩画面。内置科视Christie Twist 融合与变形功能, 同时兼容科视Christie Mystique 基于相机的自动校准工具, 可帮助用户快速轻松搭建和校准非常规屏幕和多投影显示屏。HS系列配备先进视频处理技术, 能够进行120Hz视频处理。¹

4K7-HS 和 4K10-HS: 高性能、低成本的 4K 投影

两款激光投影机产品分别提供 7,600 和 11,000 流明亮度, 4K UHD, 兼容 HDR10, 成本可控。4K7-HS 和 4K10-HS 还带有两个扩展卡槽, 适配科视Christie Terra SDVoE 输入卡、HDBaseT 输入卡, 进一步扩展灵活性。利用 HDMI 2.0, DisplayPort 1.2 输入, 可以在一根 HDMI 或 DisplayPort 上传输 4K@60Hz 内容, 简化设置和布线。



¹DWU1612 和 DWU2022 暂无 Twist 和 Mystique 功能

技术规格		科视 Christie D13WU2-HS	科视Christie DWU1612-HS	科视Christie DWU2022-HS
图像	亮度 (ISO 21118)	• 13,500 流明	• 17,400 流明	• 20,600 流明
	色轮	• 4 段 (RGBY) - 2X 或 3X 速度		
	对比度 (标称化)	<ul style="list-style-type: none"> • 全开/关 (启用科视Christie RealBlack™): 2,000,000: 1 • 动态对比度: 6,000: 1 • 全开/关 (禁用科视Christie RealBlack™): 1,200: 1 • ANSI 250: 1 		
显示技术	类型	• 1 x 0.96" DMD		
	标准分辨率	• WUXGA (1920 x 1200)		
照明	类型	• 带科视Christie BoldColor 技术的激光荧光体		
	典型寿命	• 20,000 小时		
信号输入	标准	<ul style="list-style-type: none"> • HDMI x 2 (一个在背板, 一个在底部, 独立可选, HDCP 2.2 兼容) • 3G SDI x 1 (BNC) • DVI-D x 1 (仅数字) • VGA x 1 • USB x 1 (Type A) • Wi-Fi® 连接器 (选配) • HDBaseT (RJ45 x 1) 		
	信号	<ul style="list-style-type: none"> • HDTV 格式, 从 VGA 到 WUXGA (1920 x 1200) • 保持纵横比不变, 水平和垂直缩放 (全输入) 		
	3D	<ul style="list-style-type: none"> • HDMI 1.4, HDBaseT - 可堆叠、上下、并排 (最大 120Hz 输出) • 帧序列 @ 1080P 最大 120Hz • 3D 同步输入 (BNC) - 同步锁定投影机 • 3D 同步输入 (BNC) - 同步锁定或控制发射器或偏光器 		
	像素时钟	• 162MHz		
	扫描速率	• 水平: 15-91kHz • 垂直: 24-120Hz		
	信号输出	监控输出 (环路)	• 3G SDI x 1 (BNC) • HDMI x 1 (HDMI 输出)	
控制和联网		<ul style="list-style-type: none"> • HDBaseT (RJ45 x 1) • RJ45 x 1 (有线网络连接以太网控制) • RS232 x 1 • 内置背光键盘 • 红外遥控 • 遥控器: 3.5mm 立体声 		
变形和融合	标准	• 科视Christie Twist	• 无	
	选配	<ul style="list-style-type: none"> • 科视Christie Twist Premium 和 Twist Pro • 科视Christie Mystique 基于相机自动校准 		
镜头	安装架	• 孔径可调 • 电动水平和垂直镜头偏移 (记忆功能) • 电动变焦、对焦调节 (ILS 全套镜头带记忆功能)		
	镜头选项	<ul style="list-style-type: none"> • 0.38:1 超短焦镜头 • 0.84-1.02: 1 变焦镜头 (无焦距记忆) • 1.02-1.36: 1 变焦镜头 (无焦距记忆) • 1.2-1.5: 1 变焦镜头 (全套 ILS) • 1.5-2.0: 1 变焦镜头 (全套 ILS) • 2.0-4.0: 1 变焦镜头 (全套 ILS) • 4.0-7.2: 1 变焦镜头 (全套 ILS) 		
	全套 ILS 镜头偏移	• +/-140% 垂直 • +/-50% 水平		
	0.38:1 超短焦镜头偏移	• +100/-55% 垂直 • +4/-28% 水平		
	0.84-1.02:1 偏移	• +108/-74% 垂直 • +29/-42% 水平		
1.02: 1-1.36:1 偏移	• +124/-98% 垂直 • +40/-49% 水平			
附件	标准	• 红外遥控器, 带有线红外插孔 (不包括线缆) • 投影机交流电线 • 产品安全指南		
	选配	<ul style="list-style-type: none"> • 科视Christie One Mount Plus (140-117100-XX) • One Mount 延展杆 (121-125109-XX) • One Mount 吊装件 (用于 One Mount, One Mount Plus 延展杆 (121-126100-XX)) • 科视吊装机架 (140-113106-XX) • WiFi 连接 (133-113106-XX) • 烟雾过滤盒 (003-005714-XX) • 烟雾过滤组件 (003-005715-XX) 		
电源要求	工作电压	• 正常模式: 200-240V @ 50/60Hz (15A 保险丝)		
	功耗	<ul style="list-style-type: none"> • 正常模式: 1050W • 节能模式: 900W 	<ul style="list-style-type: none"> • 正常模式: 1410 W • 节能模式: 700W 	<ul style="list-style-type: none"> • 正常模式: 1710W • 节能模式: 830W
	工作电流	• 正常模式: 7A (200-240VAC), 12A (100-120VAC)	• 正常模式: 7A (200-240VAC), 12A (120VAC)	• 正常模式: 9A (200-240 VAC)
	散热	<ul style="list-style-type: none"> • 正常模式: 3583 BTU/hr • 节能模式: 2047 BTU/hr 	<ul style="list-style-type: none"> • 正常模式: 4811 BTU/hr • 节能模式: 2388 BTU/hr 	<ul style="list-style-type: none"> • 正常模式: 5835 BTU/hr • 节能模式: 2832 BTU/hr
可听噪音	正常模式	• 38 dB (A)	• 41dB(A)	• 44dB(A)
	节能模式	• 35 dB (A)	• 35dB(A)	• 36dB(A)
物理	尺寸	• (长x宽x高) 677 x 596 x 203mm (26.65 x 23.46 x 7.99") 不包含脚垫		
	交货尺寸	• (长x宽x高) 965 x 795 x 365mm (37.99 x 31.30 x 14.37")		
	重量 (不包括镜头)	• 41.6kg (91.52 lb)		
	交货重量	• 53.3kg (117.7 lb)		
工作环境	温度	• 0-40°C (32-104°F)		
	湿度	• 10-85% (非冷凝)		
法定认证	<ul style="list-style-type: none"> • RoHS, REACH, WEEE • CCC, CEL, CECP 			
质保	<ul style="list-style-type: none"> • 投影机三年质保 • 发光系统三年或 1.5 万小时¹ • 请联系科视授权代表, 了解有限质保的详细情况。 			

¹以先到者为准

技术规格		科视Christie 4K10-HS	科视Christie 4K7-HS
图像	亮度 (ISO 21118)	• 11,000 流明	• 7,600 流明
	色轮	• 4段(RGBY) : 2X 速度	
	对比度 (标称化)	• 全开、关 (启用科视Christie RealBlack™) : 2,000,000:1 • 动态对比度 5,000:1 • 全开、关 (禁用科视Christie RealBlack™) : 1,100:1 • ANSI 250:1	
显示技术	类型	• 1x0.66" DMD	
	分辨率	• 4K UHD (3840 x 2160, 8.3MP)	
照明	类型	• 带科视Christie BoldColor技术的激光荧光体	
	典型寿命	• 20,000 小时	
信号输入	标准	• HDMI x 2 (HDCP 2.1 兼容)	
		• DVI-D x 1 (仅数字)	
	• DisplayPort x 1 (1.2 版)		
	• USB x 1 (A 型)		
	• HDBaseT (RJ45 x 1) 标配于 4K10-HS 及选配于 4K7-HS		
	选配	• Terra SDVoE (选配输入卡)	
		• 3GSDI x 1 (BNC)	
	• Wi-Fi 接收器		
• USB host 2.0			
• HDBaseT (RJ45 x 1) (4K7-HS可选)			
• 注: HDBaseT 标配于 4K10-HS及选配于 4K7-HS, 但占用 2 个输入插槽中一个			
信号	• 标准视频信号, 高达 4096 x 2160 @ 60Hz (单根电缆; HDMI 2.0 或 DP 1.2) • 保持纵横比不变, 水平和垂直缩放 (全输入)		
3D	• HDMI 1.4, HDBaseT – 可堆叠、上下、并排 (最高 120Hz 输入) • 可选信号输入通过 HDMI, DP and DVI 传输高达 1920x1080 @120Hz • 3D 同步输入 (BNC) – 同步锁定投影机 • 3D 同步输入 (BNC) – 同步锁定或控制发射器或偏光器		
像素时钟	• 最大输入像素速率 594 Mpix/s (支持 4096 x 2160 @ 60Hz / 3840 x 2160 @ 60Hz, 通过 HDMI 和 DP 传输) • 最低输入像素速率 27 Mpix/s (支持 480i @ 60Hz & 576i @ 50Hz)		
扫描速率	• 水平: 15-91kHz • 垂直: 24-120Hz		
信号输出	监控输出 (环路)	• 3GSDI x 1 (BNC)(选配) • HDMI x 1 (HDMI 输出)	
控制和联网		• RS232 输入 • HDBaseT 控制 • 以太网 (10/100) RJ45 • 内置背光键盘 • 有线遥控器 (3.5mm 立体声) • 菊花链环通输出	
变形和融合	标准	• 科视Christie Twist	
	选配	• 科视Christie Twist Premium 和 Twist Pro • 科视Christie Mystique 基于相机自动校准	
镜头	安装架	• 孔径可调 • 机动水平和垂直镜头偏移 (记忆功能) • 电动变焦、聚焦 (ILS 全套镜头带记忆功能)	
	镜头选项	• 0.38:1 超短焦镜头 • 0.85-1.02:1 变焦镜头 • 1.2-1.73:1 变焦镜头 • 1.7-2.21:1 变焦镜头 (全套 ILS) • 2.12-2.83:1 变焦镜头 (全套 ILS) • 2.83-5.66:1 变焦镜头 (全套 ILS) • 5.66-10.18:1 变焦镜头 (全套 ILS)	
	全套 ILS 镜头偏移	• ±140% 垂直 • ±60% 水平	
	0.38:1 超短焦镜头偏移	• ±135% 垂直 • ±60% 水平	
	0.85-1.02:1 偏移	• ±140% 垂直 • ±59% 水平	
	1.2-1.73:1 偏移	• ±140% 垂直 • ±60% 水平	
附件	标准	• 红外遥控器, 带有线红外插孔 (不包括线缆) • 投影机交流电线 • 产品安全指南	
	选配	• 科视Christie One Mount Plus (140-117100-XX) • One Mount 延展杆 (121-125109-XX) • One Mount 吊装组 (用于 One Mount, One Mount Plus 延展杆) (121-126100-XX) • WiFi 连接 (133-113106-XX) • 扩展卡 • HDBaseT (140-138103-XX) • SDVoE (140-139104-XX) • 3G-SDI (140-140106-XX) • 烟雾过滤器盒 (003-006596-XX) • 烟雾过滤器组件 (003-005715-XX)	
电源要求	工作电压	• 正常模式: 100-240 VAC @ 50/60Hz (16A 保险丝)	
	功耗	• 最大功耗: 1250W • 节能模式: 630W	
	工作电流	• 正常模式: 12A (100-240 VAC)	• 正常模式: 8.5A (100-240 VAC)
	散热	• 正常模式: 4265 BTU/hr • 节能模式: 2150 BTU/hr	• 正常模式: 2900 BTU/hr • 节能模式: 1587 BTU/hr
可听噪音		• 正常模式: 39dBA • 节能模式: 36dBA	• 正常模式: 36dBA • 节能模式: 33dBA
物理	尺寸	• (长x宽x高) 600 x 520 x 214mm (23.6 x 20.5 x 8.4") 不包括脚垫	
	交货尺寸	• (长x宽x高) 1,005 x 860 x 365mm (39.6 x 33.9 x 14.4")	
	重量 (不包括镜头)	• 34kg (74.96lb.)	
	交货重量	• 46.2kg (101.85 lb.)	
工作环境	温度	• 0-40°C (32-104°F)	
	湿度	• 10-85% (非冷凝)	
法定认证		• RoHS, REACH, WEEE • CCC, CEL, CECP	
质保		• 投影机三年质保 • 发光系统三年或 1.5 万小时 ¹ • 请联系科视授权代表, 了解有限质保的详细情况。	

¹以先到者为准

主要优势

科视Christie BoldColor 技术: 增强色彩和饱和度, 显著优于传统激光荧光体投影机



传统激光荧光体技术

VS



BoldColor 技术



长效激光光源: 高达 20,000 小时免维护运行

与科视Mystique兼容: 基于相机的自动校准工具。在实现复杂多投影阵列和投影映射的过程中, 消除对齐、堆叠、融合和变形而面临的各种技术、经验上的挑战, 大大节省时间

融合和变形: 兼容科视Christie Twist, 快速轻松搭建多投影阵列

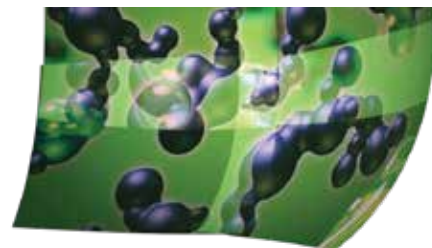
全方向性: 设计无限、安装灵活性

镜头兼容性: 可兼容现有科视Christie HS 系列镜头

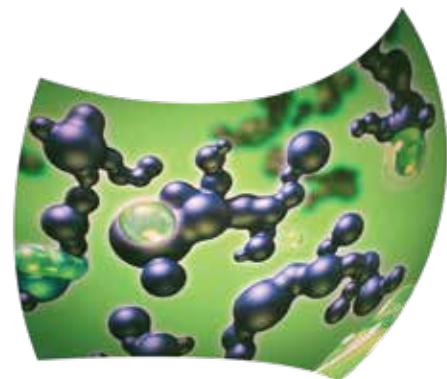
全面连接: 可支持所有常见格式

科视Christie 虚拟远程: 可从任何智能手机或平板进行无线操作

CHRISTIE[®]
MYSTIQUE 



^ 曲面屏幕上的图像 - 无边缘融合功能



^ 曲面屏幕 - 有边缘融合功能

CHRISTIE[®]

christiedigital.cn

要了解全新规格参数信息, 请访问 christiedigital.cn

版权所有 2020美国科视数字系统公司。保留所有权利。所有品牌名称和产品名称均是各自持有者的商标、注册商標或商号。性能规格为典型值。由于研究仍在进行, 产品规格参数如有变化, 恕不另行通知。
4648 2021年 6月

